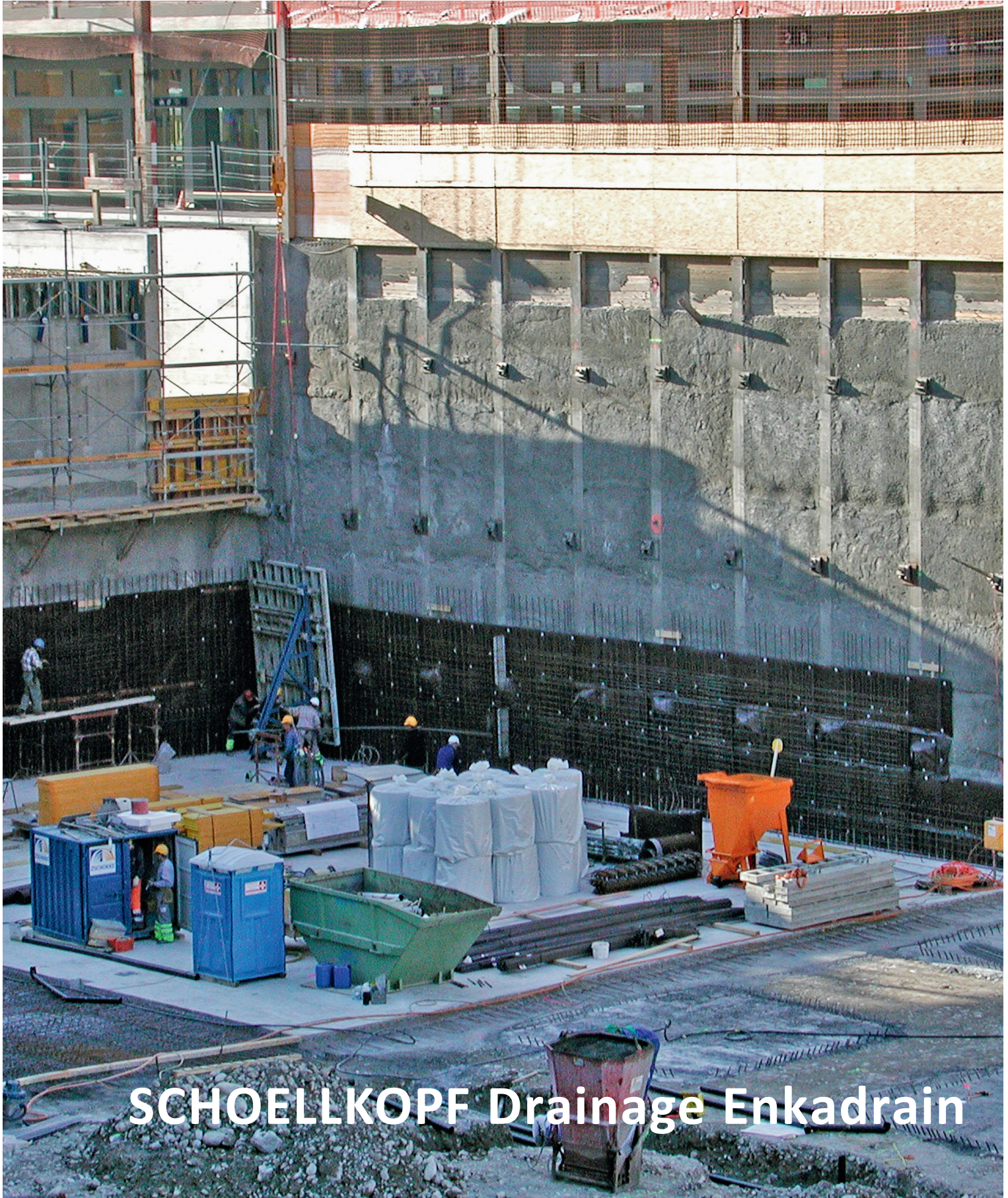




1906

SCHOELLKOPF



SCHOELLKOPF Drainage Enkadrain

SCHOELLKOPF Drainage

Le drainage de surface qui connaît le plus grand succès en Suisse.

Les nattes de drainage Enkadrain sont utilisées avec succès en Suisse depuis des décennies. Ce n'est qu'avec le temps que l'on a découvert le haut potentiel d'isolation contre les bruits de pas et d'impact recelé par les nattes dotées d'un coeur en nylon. Aujourd'hui, Enkadrain 5006, TP, ST et CK 20 sont de vraies nattes multifonctionnelles. Tous les produits Enkadrain ont toutefois une caractéristique commune: en termes de qualité, elles restent inégalées à ce jour.



Enkadrain B10 et ECO

Couches de drainage de 10 ou 20 mm d'épaisseur, ouvertes à la diffusion de vapeur, économiques, sur murs de fondation et garages souterrains sous remblai.

Enkadrain WS-3D

Enkadrain WS-3D est incontournable pour garantir que la végétalisation extensive d'une toiture reste extensive.

Enkadrain 5006, TP et ST

Trois produits qui, outre leurs bonnes propriétés de drainage, possèdent un haut potentiel d'isolation des bruits de pas et d'impact. Posé en double couche, Enkadrain® ST isole les parties verticales contre toutes les vibrations, une propriété d'actualité compte tenu de la densité de construction.



Capacité élevée d'évacuation

Flexible et facile à poser

Les nattes Enkadrain® s'utilisent comme

- couche supplémentaire de protection de l'étanchéité
- drainage de surface horizontal ou vertical
- couche de détente et de dégazage
- barrière de capillarité contre l'humidité remontante
- mesure d'amélioration de l'isolation phonique
- isolation contre les vibrations et les bruits d'impact
- coffrage perdu



Enkadrain CK 20 et CKL 20

Imbattables en tant que coffrage perdu avec fonction de drainage.

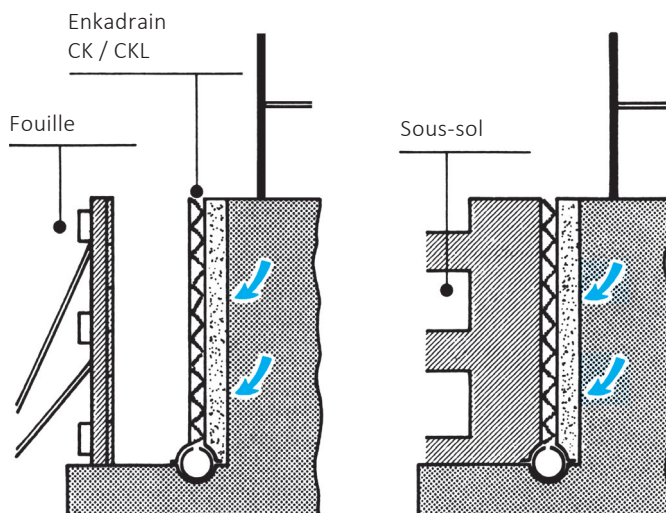
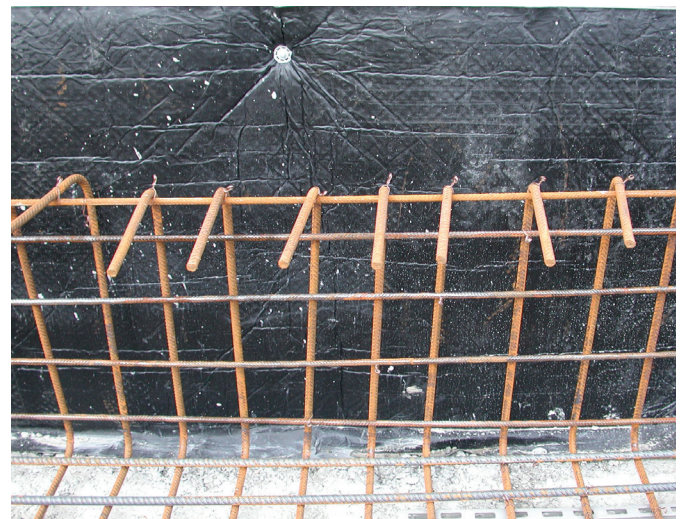
Dans la plupart des cas, la pose sur les surfaces inégales des confortements de fouilles et des rochers exige des nattes de drainage/coffrage très flexibles pour éviter les tensions. Enkadrain CKL 20 et CK 20 allient une grande souplesse de pose à une grande résistance de structure.



Enkadrain CKL 20 et CK 20

Sur des surfaces inégales (parois berlinoises, rocher) les nattes peu flexibles subissent d'importantes tensions pouvant entraîner leur endommagement ou la dégradation de leurs propriétés. Ce n'est pas le cas des nattes Enkadrain, flexibles et faciles à modeler.

Enkadrain CK 20 ne se distingue du type CKL 20 que par une couche imperméable à la laitance de béton de qualité supérieure. Enkadrain CK 20 doit être utilisé dans toutes les applications demandant aussi un isolement contre les vibrations et les bruits d'impact.



Jouez la carte de la sécurité ...

... choisissez Enkadrain !

Bon choix – utilisation réussie

La palette SCHOELLKOPF drainage comprend toujours le produit adéquat.

Les divers types de nattes Enkadrain® présentent des caractéristiques très différentes. Il est donc essentiel de déterminer le type qui convient à chaque application. N'hésitez pas à vous laisser con.

Produits et applications

Standard	Où
Enkadrain WS-3D	<ul style="list-style-type: none">• Toitures à végétalisation extensive• Toitures à végétalisation intensive, substrat jusqu'à 0.3 m
Enkadrain B 10	<ul style="list-style-type: none">• Toitures à végétalisation intensive et garages souterrains, substrat entre 0,3 - 2 m• Murs de fondation et de soutènement, hauteur 1 - 6 m
Enkadrain ECO	<ul style="list-style-type: none">• Toitures à végétalisation intensive et garages souterrains, substrat entre 0,3 - 2 m• Murs de fondation et de soutènement, hauteur 1 - 6 m
Enkadrain CKL 20	<ul style="list-style-type: none">• Drainage et coffrage une face sur parois berlinoises, parois moulées, roche ou éléments de constructions existants

Multifunktionsmatten	Où
Enkadrain 5006	<ul style="list-style-type: none">• Couche de détente et de désolidarisation sous les plaques de répartition de la charge et les revêtements de garages à étages et souterrains• Lacs de retenue• Constructions de décharges• Drainage et isolation acoustique ($\Delta Lw = 28 - 32$ dB) sur terrasses et balcons
Enkadrain TP	<ul style="list-style-type: none">• Couche de détente et de désolidarisation sous les plaques de répartition de la charge et les revêtements de garages à étages et souterrains• Drainage et isolation acoustique ($\Delta Lw = 28 - 32$ dB) sur terrasses et balcons
Enkadrain ST	<ul style="list-style-type: none">• Drainage sur murs de fondation et de soutènement, hauteur 6 - 15 m• En double couche pour l'isolation contre les vibrations et les bruits d'impact sur des éléments de constructions verticaux dans le bâtiment
Enkadrain CK 20	<ul style="list-style-type: none">• Drainage et coffrage une face sur parois berlinoises, parois moulées, roche ou éléments de constructions existants• Drainage et coffrage une face derrière des murs de soutènement• Pour l'isolation contre les vibrations et les bruits d'impact sur des éléments de constructions verticaux dans le bâtiment et la construction de tunnels



Pose

Toutes les nattes Enkadrain sont aboutées, il n'est donc pas nécessaire de calculer une surface supplémentaire pour le chevauchement. Les non-tissés de séparation/filtration et la couche imperméable à la laitance de béton qui sont liés au cœur de la natte sont dotés de languettes de recouvrement d'environ 10 cm de large, placées en opposition.

Les nattes sont faciles à couper à l'aide d'un couteau à tapis et sont généralement fixées ponctuellement (rondelles en plastique et clous).

Les nattes ne doivent pas être clouées lorsqu'elles ont une fonction de désolidarisation (isolation contre les bruits de pas, les bruits d'impact, etc.). Dans ces cas, veuillez nous contacter.

Besoin d'aide pour la planification ?

Nos ingénieurs vous assistent dans la recherche de la solution, le dimensionnement et la soumission. Profitez de notre savoir-faire de longue date.

Des suggestions et informations supplémentaires concernant les textes de soumission CAN sont disponibles sur la page d'accueil du crb :

- www.prd.crb.ch
- Terme de recherche « Schoellkopf »

SCHOELLKOPF AG
Riedackerstrasse 20 | 8153 Rümlang
T 044 315 50 15 | www.schoellkopf.ch



1906