



1906

SCHOELLKOPF



SCHOELLKOPF Expérience &
compétences d'application

SCHOELLKOPF – Votre contact.

Nous nous considérons comme un partenaire pour les planificateurs et les entrepreneurs. En tant que spécialistes et développeurs de produits, nous partageons volontiers nos connaissances techniques, intégrons notre expérience dans votre projet et vous soutenons dans sa mise en œuvre. Nous mettons l'accent sur l'écologie, la durabilité et la rentabilité. L'utilisation des systèmes SCHOELLKOPF permet d'économiser des ressources naturelles (gravier, sable, eau, etc.), de réduire les transports et de désengorger les décharges. De plus, l'eau de pluie peut être stockée localement, nettoyée puis libérée de manière contrôlée pour l'évaporation ou l'irrigation.

Systèmes armés de géogrilles



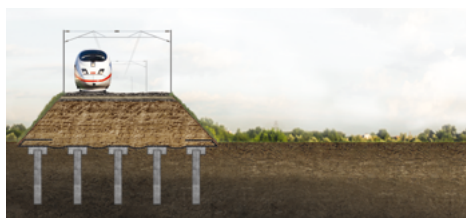
Armature de la couche de fondation

- Pour renforcer et consolider les fondations et les pistes de chantier
- Pour augmenter la portance des chaussées
- Pour réduire la hauteur de la construction
- Pour réduire les mesures de remplacement du sol
- Pour compenser les tassements différentiels



Talus raides & constructions de soutènement - Fortrac® System

- Pour la protection des pentes et des talus
- Pour les ouvrages de protection contre les avalanches et les chutes de pierres
- Pour les portails de tunnels et les digues
- Comme culées de pont

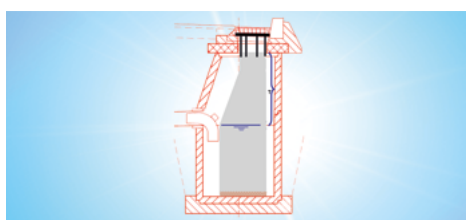


Digues sur éléments porteurs verticaux - Géogrilles Fortrac®

- Pour la formation d'une voûte stable
- Pour une reprise de charge à faible tassement
- Pour optimiser la trame des pieux
- Pour réduire la hauteur du remblai
- Pour améliorer l'aptitude au service

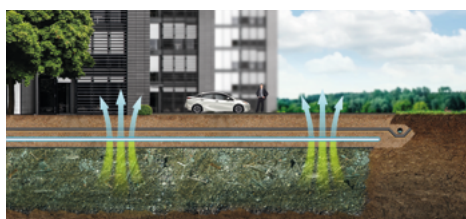


Traitements des polluants & ville éponge



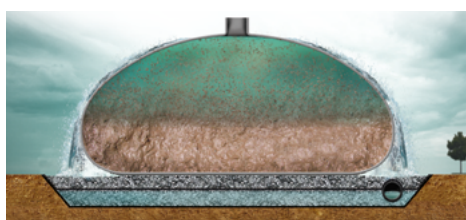
SCHOELLKOPF® Éléments filtrants

- Pour le traitement des eaux de voirie
- Comme solution décentralisée et peu encombrante
- Pour la rétention de substances nocives (CEI, cuivre, zinc, etc.)
- Pour filtrer les microplastiques
- Pour la déshydratation des boues



Traitement des polluants – Tektoseal Active®

- Géocomposites actifs comme filtres à polluants à grande échelle
- Contre : PFAS, métaux lourds, polluants organiques, huiles, etc.
- Pour l'assainissement des sites contaminés (insitu)
- Pour la protection des sols et des eaux souterraines
- Comme barrière contre les polluants et pour le traitement de l'eau



Déshydratation des boues – SoilTain®

- Pour une déshydratation rapide et efficace des boues
- Alternative aux filtres-presses, centrifugeuses & champs de lavage
- Coûts de projet réduits et installation simple
- La taille des tuyaux peut être adaptée aux besoins spécifiques du projet
- Pour le traitement des boues contenant des substances nocives



Gestion de l'eau

- Bassin de filtration et de rétention
- Pour le stockage et la distribution ciblée - HydROK Systems
- Concepts d'aménagement urbain permettant de stocker l'eau de pluie dans les villes, de les stocker temporairement et de les utiliser pour l'irrigation. libérer pour l'évaporation ou l'irrigation

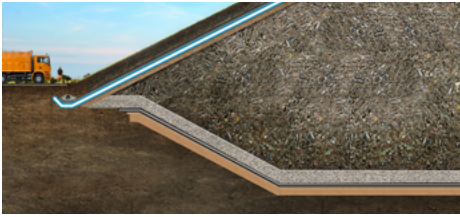


Autres applications



Construction de tunnels

- Enkadrain 5020Z - le drainage de la NLFA
- gamme complète de produits de protection et de drainage pour la construction de tunnels souterrains et de tranchées couvertes
- Produits spéciaux pour l'utilisation en cas de températures élevées, d'eau de montagne agressive et d'exigences accrues en matière de sécurité incendie



Construction de décharges

- Systèmes d'étanchéité de base et le surface
- Composants tels que géogrilles et membranes d'étanchéité en argile
- Couches de drainage
- Géocomposites actifs comme filtres à polluants de grande surface



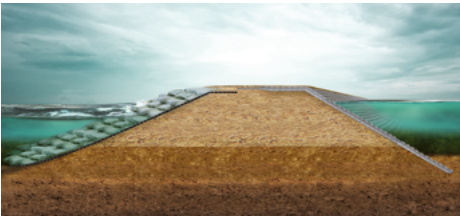
Découplage

- Nattes multifonctionnelles Enkadrain - Drainage, coffrage perdu et découplage des vibrations
- Isolation des bruits d'impact dans le bâtiment pour l'extérieur
- Isolation vibratoire verticale des routes ou des voies ferrées proches des bâtiments situés à proximité



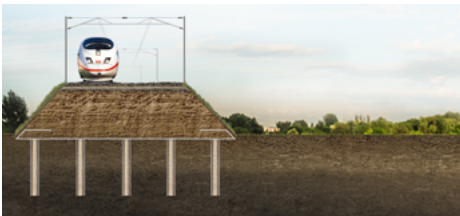
Aménagement des eaux

- Pour lacs, bassins, étangs, etc. en HDPE, LDPE ; EPDM, bentonite, etc.
- Solutions globales pour les bassins de stockage
- Composants de système adaptés tels que l'armature anti-glisement, la protection contre les rongeurs, non-tissé de protection, protection contre l'érosion et drainage



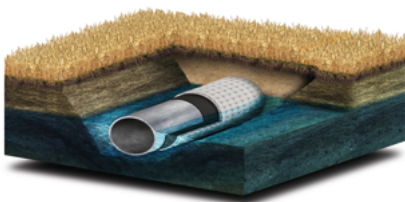
Protection contre l'érosion et les berges

- Solutions temporaires et permanentes
- Castor et protection des animaux fouisseurs
- Solutions contre les néophytes et les plantes envahissantes
- Incomat - natte géosynthétique coffrant béton
- Fortrac 3D - géogrille 3D comme protection cachée contre l'érosion



Colonnes enrobées de géosynthétique – Ringtrac®

- Système de pieux pour la fondation rapide et économique de remblais sur un sol de faible portance
- Processus de tassement presque complet pendant la période de construction



Gaines pour tuyaux

- Incomat® - natte géosynthétique coffrant béton
- Non-tissés de protection et géocomposite rempli de sable
- Protection et protection contre la pousse hydrostatique
- Possibilités d'assemblage spécifiques au projet, par ex. avec des fermetures à glissière industrielles ou par soudage



Protection de la nappe phréatique et des eaux

- Protection de la nappe phréatique dans la construction de routes, de voies ferrées et d'aérodromes
- Capturer ou lier les polluants
- Mesures dans les zones de protection des eaux
- Étanchéité, séparation et filtration



Construction de bâtiments

- Isolation contre les bruits d'impact et de structure
- Drainages verticaux et horizontaux
- Produits de rétention d'eau et couches de protection
- Membranes anti-racines



Planification - Nous vous aidons.

Il nous tient à cœur de soutenir les planificateurs en leur apportant notre aide à tous les niveaux.

Conseil personnalisé

Nous élaborons volontiers une proposition d'exécution en tenant compte de vos indications et des normes pertinentes pour ces applications. Vous recevrez en outre un texte d'appel d'offres conforme aux normes avec les valeurs caractéristiques requises et une proposition de produit répondant à ces exigences. N'hésitez pas à prendre contact avec nous.



Textes d'appel d'offres par application

Sur notre site web, vous trouverez des textes d'appel d'offres adaptés aux applications. Vous pouvez les adapter à vos besoins.



crb Cahier des charges type

Sur le site web crb, vous trouverez le produit SCHOELLKOPF adapté à votre projet de construction et pourrez le charger directement dans votre appel d'offres. www.prd.crb.ch / Recherche „SCHOELLKOPF“.



Textes de soumission selon VSS 70241

Grâce à notre outil Excel, vous pouvez facilement générer des textes d'appel d'offres conformes aux normes pour les fonctions de séparation dans la construction de routes, de voies ferrées, de terrains de sport et de barrages. Bien qu'il existe en Suisse différentes normes d'application pour les géosynthétiques, qui imposent des exigences minimales aux géosynthétiques, nous observons que de nombreux appels d'offres présentent un potentiel d'amélioration.

Grâce à notre outil Excel spécial, vous pouvez générer vous-même un texte d'appel d'offres correct selon la norme VSS 70241 (Géotextiles - Exigences pour la fonction de séparation et de filtrage). [Lien](#)

Le programme de création de textes d'appel d'offres est gratuit. Le programme fonctionne sous Microsoft-EXCEL et peut être ouvert directement ou enregistré localement. Pour pouvoir utiliser l'ensemble des fonctions, les macros doivent être activées.




Membre de K3B - Végétalisation | Protection des talus | Protection technique des sols

Le centre de compétences est synonyme de solutions innovantes et durables et de conseil global en matière de projets. En tant que spécialistes chevronnés disposant d'une longue expérience, nous mettons nos forces en commun au service de notre clientèle.


Chez K3B, nous nous tenons informés des derniers développements et nous nous perfectionnons en permanence. Outre les aspects écologiques du point de vue de la construction et des matériaux, nous tenons également compte de la rentabilité dans nos conseils.




 Construction de routes et
Construction de voies de circulation

 Aménagement des eaux

 Construction de décharges

 Terrassement et construction
Travaux de fondations

 Technique de l'environnement

 Construction de tunnels

Photo de couverture : extension de la double voie Rüthi - Oberriet : SCHOELLKOPF SA

Illustrations (coupes 2D) : HUESKER Synthetic GmbH